



## Produktsortiment

Ergänzung gültig ab September 2018









**Neue Produkte**

---

Beecko-SOL historisch .....	6
BEECK Perlglanz Gold/Silber .....	6
BEECK Maxol .....	7
BEECK Insil Senza .....	7
BEECK Sensil SAN .....	8
BEECK Putzgrund .....	8
BEECK Universalputz .....	9
BEECK Vergrauungslasur .....	9



### Die BEECK'schen Farbwerke stellen sich vor.

Im Jahre 1894 begann der Firmengründer Ludwig BEECK in Breslau mit der Entwicklung und Herstellung reiner, verkieselungsaktiver Mineralfarben auf der Basis von Wasserglas. Eine untrennbare Verbindung zwischen Anstrich und mikroporösem Untergrund gelang ihm mit BEECK Reinkristallin, einem Mineralfarbsystem, das für besonders wertvolle, historische Bausubstanzen im Innen- und Außenbereich geeignet ist. Diese Originalrezepturen sind auch heute noch im Bereich der Baudenkmalpflege in Anwendung und überzeugen durch große Farbtonvielfalt und enorme Haltbarkeit.

Eine neue und günstigere Produktgattung, die Kunstharzdispersionsfarbe, bedeutete für einen konsequenten Mineralfarbenhersteller während des Baubooms der Fünfziger- und Sechzigerjahre harte Zeiten. Mineralfarben gerieten beinahe in Vergessenheit und Bauschäden, verursacht durch die Fehlanwendung von Kunstharzen auf porös-mineralischer Bausubstanz, nahmen zu.

Trotz des erkennbaren Trends zu Kunstharzdispersionsfarben blieben die BEECK'schen Farbwerke der Entwicklung und Produktion rein natürlicher Anstrichsysteme treu. Auf Basis der Erfahrungen mit rein mineralischen Farben aus Kalk und Was-

serglas, wurde in die Entwicklung von Farben auf rein pflanzlicher Basis investiert.

Die im Jahr 1968 entstandene Marke AGLAIA Naturfarben rundet das Produktportfolio BEECK seither sinnvoll ab.

Auch der folgende Eigentümer, Gerhard Oesterle, widmete sich als Fachmann im Bereich der Mineral- und Naturfarben speziell deren Weiterentwicklung. Mit dem Neubau der Produktionsstätte im Jahr 1972 auf der Schwäbischen Alb in Laichingen, investierte er in moderne Maschinen, ein eigenes Entwicklungs- und Anwendungslabor und hervorragende Spezialisten als wichtigste Wissensträger.

Die Bautradition hatte sich in den vergangenen Jahrzehnten geändert und mit ihr die Anforderungen an qualitativ hohe und moderne Anstrichstoffe. Seit der Firmengründung wurde konsequent mit natürlichen Rohstoffen wie Bienenwachs, Leinöl, Dammar und Milchkasein gearbeitet. Bis heute bietet BEECK ein erlesenes Produktsortiment an Farben, das höchsten Ansprüchen gerecht wird.

BEECK'sche Farbwerke – pflanzliche und mineralische Naturfarben aus einer Hand!

#### Service

Qualität in Material, Untergrund und Verarbeitung ist die Voraussetzung, damit ein Anstrich das wird, was er werden soll – ein Erfolg für den Handwerker, Bauherren und Planer. BEECK bietet seinen ganzen Service für den Erfolg des Kunden, von der kompetenten Untergrundbeurteilung und Erstellung von Arbeitsempfehlungen bis hin zu detaillierten Ausschreibungstexten und Kalkulationen.

#### Denkmalpflege

BEECK steht seit über 120 Jahren für malergerechte Kalk- und Wasserglasfarben allerhöchster Güte im Bereich der historischen Bausubstanz. Bewährt auf kritischen Untergründen der Baudenkmalpflege, auf denen kunstharzgebundene Systeme häufig versagen.

#### Wirtschaftlichkeit

Die lebendige Anmutung, das Farbenspiel und die Lichteinheit der rein mineralischen Pigmentierung werten jedes Gebäude für viele Jahrzehnte auf. Diese unübertroffene Dauerhaftigkeit der BEECK Mineralfarben macht ihre Anwendung wartungsfreundlich und damit wirtschaftlich.

#### Bauphysik

Die kapillaraktiven Anstriche sind von einer idealen Offenporigkeit und somit bauphysikalisch äußerst wertvoll. Dank Verkieselung bilden sie eine untrennbare mineralische Einheit mit dem Putz, neigen nicht zum Abblättern und bilden auch im Renovierungsfall keine dampfdichte, spannungsreiche Schwarte. Diese Offenporigkeit sorgt auch für ein ausgeglichenes, wohngesundes Raumklima. Die hohe Alkalität der Anstriche wirkt schimmelwidrig und bakterizid. Frei von Lösemitteln, Weichmachern, Bioziden und Konservierungsmitteln erfüllen sie strengste Anforderungen an die Raumlufthygiene.

#### Innovation

Nicht nur auf traditionellen Baumaterialien, auch auf Verbundwerkstoffen und Leichtbauelementen lassen sich die Vorteile mineralischer Anstriche nutzen. Ein breites Sortiment an Grundierungen erschließt auch verkieselungsschwache Untergründe.

#### Ästhetik

In ästhetischer Hinsicht sind die tuchmatten Anstriche unübertroffen attraktiv, gerade auch im modernen Ambiente. Traditionelle Anstrichstoffe wie Kalkfarben vertragen sich besonders gut mit historisch wertvollen Wandbildern wie Luftkalkputz, Lehm und Naturstein.

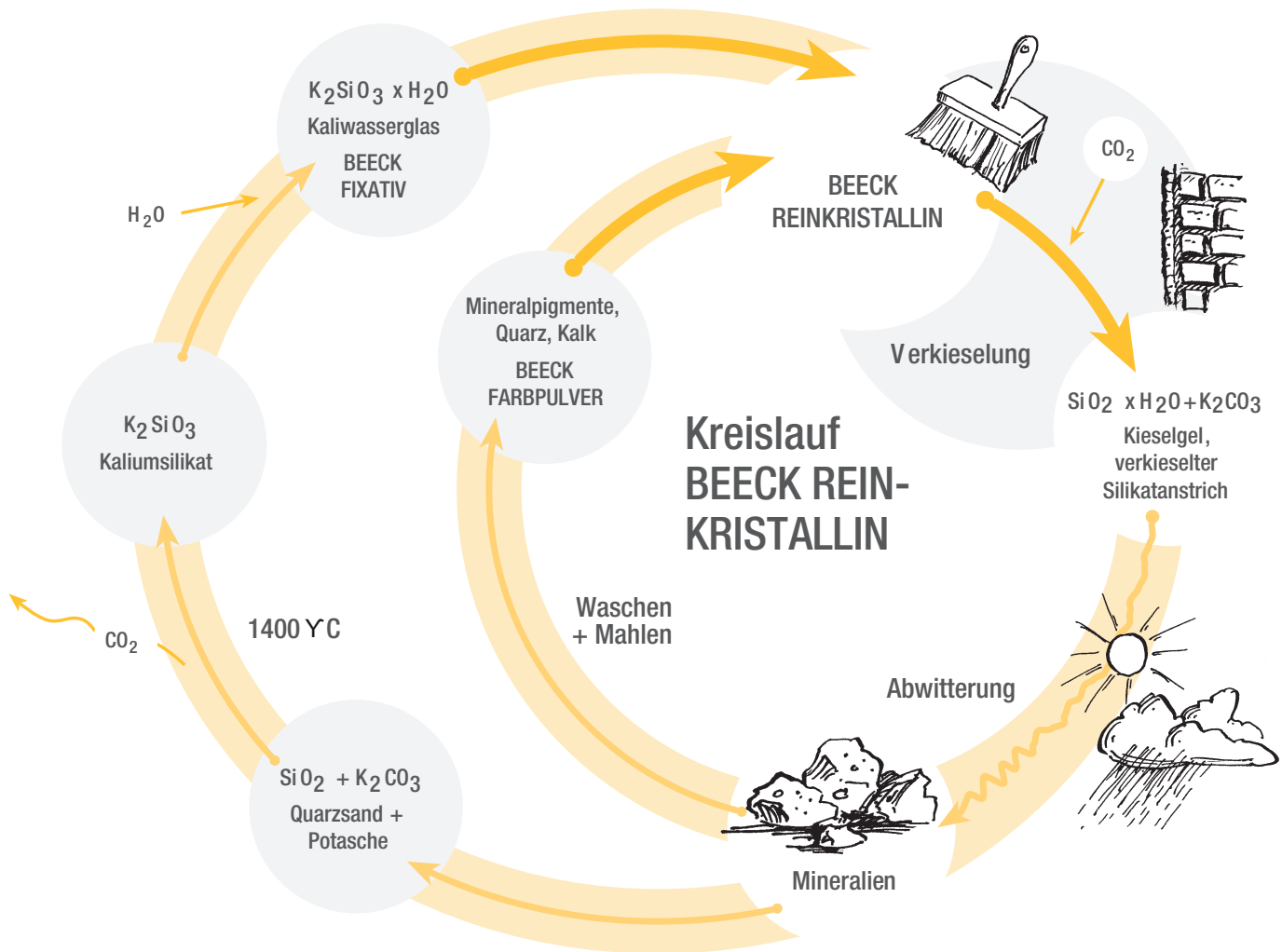
In der Restaurierung und Kirchenmalerei sind auch reversible Anstriche und Kaseinfarben mit ihrer lebendigen Anmutung und Farbenpracht fest verankert und verleihen jedem Baudenkmal eine ganz besondere Aura.

#### Ökologie

Rein mineralische Farben sind mineralische Naturfarben. Gewonnen aus praktisch unbegrenzt verfügbaren mineralischen Rohstoffen, sind sie in stoffliche Kreisläufe eingebunden. Frei von Lösemitteln, Weichmachern und Bioziden ermöglichen sie ein wohngesundes Umfeld.

#### Referenzen

Nichts überzeugt mehr als jahrzehntelang saubere und leuchtend schöne Fassaden – bei BEECK Mineralfarben ist das der Standard!



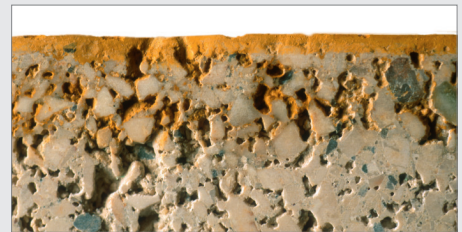
## BEECK ASF®

Aktiv Silikat Formulierung

Verkieselung – die mikroporöse, untrennbare Einheit aus Untergrund und Aktivsilikatanstrich! Ideale bauphysikalische Eigenschaften kombiniert mit extremer Dauerhaftigkeit sind das Geheimnis wahrer Silikatanstriche. Resistent gegen UV-Strahlung wie auch organische Lösemittel und Abbeizer. Abwitterung erfolgt durch schwache Kreidung mit wirksamen Selbstreinigungseffekt.

Filmbildung bei praxisüblichen Dispersions-, Silikonharz- und Passivsilikatfarben. Organisches Kunstharz verklebt die Baustoffoberfläche mit Pigmenten und Füllstoffen. Bauphysikalisch ist dies nachteilig, die Diffusion ist beeinträchtigt. Auch neigen filmbildende Anstriche zum Verspröden und Ablättern, somit wird der Fassadenanstrich bereits nach wenigen Renovierungsintervallen zur teuren Sackgasse.

Ist diese Praxis die hohe Kunst des Malerhandwerks?



Echte Mineralfarbe – abbeizresistent!

Dispersionsfarbe – löst sich als Film ab



## Beecko-SOL historisch

**Titandioxidfreie Sol-Silikatfarbe für denkmalgerechte, auch kunstharzbeschichtete Fassaden**

**BEECKASF®**  
Aktiv Silikat Formulierung

**Titandioxidfrei**

**BEECK**  
Profi-Mix

**NEU**

### Verwendungszweck

Einkomponentiges Sol-Silikatsystem nach VOB/C DIN 18363 2.4.1 für die hochwertige Fassadengestaltung auch auf kunstharzhaltigen und wasserabweisenden Untergründen, wie abgewitterten Dispersions- und Silikonharzanstrichen. Dank rein mineralischer Pigmentierung und Verzicht auf das Weißpigment Titandioxid von besonderem Tiefenlicht, anmutender Leuchtkraft und Lebendigkeit. Ideal für stillechte Renovierungen in Denkmalpflege und Altbausanierung.

### Eigenschaften

- Mineralisch tuchmatte Ästhetik
- Denkmalgerecht, titandioxidfrei
- Hoch wasserdampf- und CO<sub>2</sub>-durchlässig
- Haftstark und verkieselungsfähig auch auf kunstharzhaltigen Untergründen
- Höchste Farbtonstabilität in allen Nuancen
- Schimmelwidrig durch Alkalität

### Farbtöne

Kalkweiß sowie werksetönt in 200 Mischfarbtönen. Farbtongruppen: I- IV. Abtönbar mit BEECK Silikatvolltonfarben.

### Gebindegröße

1L / 5L / 12,5 L

### Technische Daten

W <sub>24</sub> -Wert:	> 0,5 kg/(m <sup>2</sup> h <sup>1/2</sup> )
s <sub>d</sub> -Wert (H <sub>2</sub> O):	0,01 m
Dichte (20 °C):	ca. 1,43 kg/L
pH-Wert:	11
Organischer Anteil:	< 5 %
Verbrauch:	ca. 0,13 – 0,14 L/m <sup>2</sup> pro Anstrich auf glattem Untergrund



## Perlglanz Gold/Silber

**Silikatisches Finish in Gold und Silber für stillechte Baudekoration**

**BEECKASF®**  
Aktiv Silikat Formulierung

**NEU**

### Verwendungszweck

Attraktiver Metalleffekt für anspruchsvolle Lasur- und Dekomalerei, Restaurierung und Farbdesign im Innen- und Fassadenbereich. BEECK Perlglanz Gold/Silber ist halblasierend eingestellt und entwickelt bei mehrfachem, äußerst dünn-schichtigem Auftrag optimal irisierenden Metall- und Perlglanz. Geeignet für tragfähige mineralische Untergründe wie Kalkputz, Gipsstuck, Terracotta und Beton. Hoch verkieselungsaktives einkomponentiges Silikatsystem nach VOB/C DIN 18363 2.4.1.

### Eigenschaften

- BEECK ASF® Aktiv Silikat Formulierung
- Höchste Lichtechtheit, voll witterungsbeständig
- Attraktiver Perlglanz für filigrane wie auch flächige Gestaltung
- Lasierend bis deckend in 2 – 5 Arbeitsgängen
- Lösemittel- und schwermetallfrei
- Alternative zu klassischen Vergoldungen und Metallclacken
- Kreativ und äußerst ergiebig

### Farbtöne

Gold, Silber (Metalleffekt).

### Gebindegröße

0,25L / 1L / 5L

### Technische Daten

W <sub>24</sub> -Wert:	0,3 kg/(m <sup>2</sup> h <sup>1/2</sup> )
s <sub>d</sub> -Wert (H <sub>2</sub> O):	< 0,08 m
Dichte (20 °C):	ca. 1,20 kg/L
pH-Wert:	11
Organischer Anteil:	< 5 %
Verbrauch:	ca. 0,05 L/m <sup>2</sup> pro Anstrich auf glattem Untergrund. Schichtaufbau, Verarbeitung und Ergiebigkeit am Objekt bemustern.



## Maxol

Hoch deckende Sol-Innensilikatfarbe nach VOB/C DIN 18363 2.4.1

BEECK  
Profi-Mix

NEU

### Verwendungszweck

Attraktiv mineralisch matte Sol-Silikatfarbe für den universellen Einsatz im Innenbereich, effizient für Neubau wie Renovierung. Geeignet für Putz, Gips und tragfähige matte Altanstriche auf Kunstharzbasis. Objektbewährt, rationell und ökonomisch. Verkieselungsfähig mit guten bauphysikalischen Eigenschaften. Gipskarton mit BEECK Gipsgrund fein / grob grundieren.

### Eigenschaften

- Attraktiv mineralisch matt
- Höchstes Deckvermögen und Nassabriebbeständigkeit
- Lichtechte mineralische Pigmentierung
- Hoch wasserdampfdurchlässig, bauphysikalisch ideal
- Lösemittelfrei, VOC-arm und geruchsmild
- Wasserverdünnbar, anwendungsfreundlich
- Schimmelwidrig durch Alkalität

### Auslobung nach DIN EN 13300

- Nassabriebbeständigkeit Klasse 1
- Deckvermögen Klasse 1

### Farbtöne

Weiß, Altweiß sowie werksgetönt in 200 Mischfarbtönen nach BEECK Mineralfarbkarte. Farbtongruppen: I- IV.

### Gebindegröße

1L / 5L / 12,5 L

### Technische Daten

W <sub>24</sub> -Wert:	< 1,0 kg/(m <sup>2</sup> h <sup>1/2</sup> )
s <sub>d</sub> -Wert (H <sub>2</sub> O):	0,01 m
Dichte (20 °C):	ca. 1,46 kg/L
pH-Wert:	11
Organischer Anteil:	< 5 %
Verbrauch:	ca. 0,14 – 0,16 L/m <sup>2</sup> pro Anstrich auf glattem Untergrund



## Insil Senza

Titandioxidfreie, offenporige Sol-Silikatfarbe für innen

Titandioxid-  
frei

BEECK  
Profi-Mix

NEU

### Verwendungszweck

Anwendungsfertige Sol-Innensilikatfarbe nach VOB/C DIN 18363 2.4.1 für zeitgemäße, umweltbewusste Innenraumgestaltung wie auch im historischen Kontext. Dank Verzicht auf das industriell hergestellte Weißpigment Titandioxid von besonderem Tiefenlicht, anmutender Leuchtkraft und Lebendigkeit in kalkweißen und pastellfarbigen Nuancen. Ideal für stilechte Renovierungen in Denkmalpflege und Altbausanierung.

### Eigenschaften

- Tuchmattes Erscheinungsbild analog historischer Kalktünchen
- Denkmalgerecht, titandioxidfrei
- Hoch wasserdampf- und CO<sub>2</sub>-durchlässig
- Verkieselungsfähig
- Deckend in 2 bis 3 Anstrichen
- Schimmelwidrig durch Alkalität

### Auslobung nach DIN EN 13300

- Nassabriebklasse 2

### Farbtöne

Kalkweiß sowie werksgetönt in Farbtongruppen I, II (pastellfarbig). Abtönbar mit BEECK Silikatvolltonfarben.

### Gebindegröße

1L / 5L / 12,5 L

### Technische Daten

W <sub>24</sub> -Wert:	> 0,5 kg/(m <sup>2</sup> h <sup>1/2</sup> )
s <sub>d</sub> -Wert (H <sub>2</sub> O):	0,01 m
Dichte (20 °C):	ca. 1,42 kg/L
pH-Wert:	11
Organischer Anteil:	< 5 %
Verbrauch:	ca. 0,14 L/m <sup>2</sup> pro Anstrich auf glattem Untergrund %





## Sensil SAN

Offenporige, scheuerfeste Spezial-Silikatfarbe für schimmelgefährdete Innenräume

**BEECKASF®**  
Aktiv Silikat Formulierung

**BEECK**  
Profi-Mix

NEU

### Verwendungszweck

Verkieselungsaktive Sol-Silikatfarbe nach VOB/C DIN 18363 2.4.1 für Innenräume mit erhöhter Luftfeuchte und Schimmelproblematik, ideal für Renovierung und Altbausanierung. Bauphysikalisch wertvoll mit natürlicher Alkalität, Feuchte regulierend und kapillaraktiv. Ermöglicht die Rücktrocknung durchnässter Wände und reduziert fotokatalytisch die Sporen- und Keimbelastung der Raumluft. Ohne Zusatz von Fungiziden.

### Eigenschaften

- BEECK ASF® AktivSilikatFormulierung
- Bakterizid, pilz- und schimmelwidrig ohne toxische Zusätze
- Hoch wasserdampf- und CO<sub>2</sub>-durchlässig
- Desinfektionsmittelbeständig
- Mineralisch matte Oberfläche
- Praktisch unbegrenzt renovierbar
- Lösemittelfrei, VOC-arm

### Auslobung nach DIN EN 13300

- Nassabriebklasse 2
- Deckvermögen Klasse 1

### Farbtöne

Weiß. Werkstönung (pastellfarbig, Farbtongruppe I, II) auf Anfrage.

### Gebindegröße

1L / 5L / 12,5 L

### Technische Daten

W <sub>24</sub> -Wert:	> 0,5 kg/(m <sup>2</sup> h <sup>1/2</sup> )
s <sub>d</sub> -Wert (H <sub>2</sub> O):	0,01 m
Dichte (20 °C):	ca. 1,42 kg/L
pH-Wert:	11
Organischer Anteil:	< 5 %
Verbrauch:	ca. 0,14 L/m <sup>2</sup> pro Anstrich auf glattem Untergrund



## Putzgrund

Haftstarker Grundanstrich für BEECK Universalputz

NEU

### Verwendungszweck

Anwendungsfertige Silikatgrundierung für Lehm-, Silikat- und Kalkputze, ideal für die Überarbeitung mit BEECK Universalputz auf tragfähigen Untergründen im Innen- und Außenbereich. BEECK Putzgrund ermöglicht einen dauerhaften Verbund auch auf glatten und wenig saugenden Untergründen und erleichtert den gleichmäßigen Putzauftrag durch eine robuste, schlämmend-körnige Oberflächenstruktur.

### Eigenschaften

- Haftstark auf glatten wie auch porösen Untergründen
- Griffige Kornstruktur mit 0,4 mm Strukturkorn
- Verkieselungsfähig
- Egalisiert unterschiedliche Saugfähigkeit und Strukturängel
- Anwendungsfertig verdünnt
- VOB/C DIN 18363 2.4.1

### Farbtöne

Naturweiß pigmentiert, halbdeckend.

### Gebindegröße

8kg / 20 kg

### Technische Daten

W <sub>24</sub> -Wert:	0,2 kg/(m <sup>2</sup> h <sup>1/2</sup> )
s <sub>d</sub> -Wert (H <sub>2</sub> O):	< 0,1 m
Dichte (20 °C):	ca. 1,54 kg/L
pH-Wert:	11
Organischer Anteil:	< 5 %
Verbrauch:	ca. 0,22 kg/m <sup>2</sup> auf glattem Untergrund





## Universalputz

Mineralische Trockenmischung aus Weißkalkhydrat. Körnung 0,5 mm; 1,2 mm

### Verwendungszweck

Universell einsetzbarer Weißkalkhydratputz für tragfähige mineralische Untergründe im Innen- und Fassadenbereich, wie Kalk- und Zementputz, Kalksandstein und Beton. Für vollflächigen Putzauftrag wie auch als Flick- und Reparaturspachtel. Auf rissigen Untergründen sowie an Materialübergängen Armierungsgewebe einbetten. Voranstrich mit BEECK Putzgrund als Haftbrücke mindestens 24 h vor Putzauftrag.

### Eigenschaften

- Normalputzmörtel GP (DIN EN 998-1)
- Putzmörtelgruppe PII (DIN 18550)
- Universell und haftstark
- Maschinelle wie Handverarbeitung
- 1 Sack á 23 kg mit 6 l Wasser anrühren
- Idealer Verbund mit nachfolgenden BEECK Silikatanstrichen

### Farbtöne

Naturweiß.

### Gebindegröße

Säcke á 23 kg. 1 Palette = 42 Säcke (966 kg).

### Technische Daten

Kapillare Wasseraufnahme:	≤ 0,2 kg/(m <sup>2</sup> min <sup>1/2</sup> )
Druckfestigkeit:	1,5 – 5,0 N/mm <sup>2</sup>
Schüttdichte (20 °C):	ca. 1,5 kg/L
pH-Wert: >	11
Verbrauch:	ca. 1,2 kg pro mm Auftragsstärke.

NEU



## Vergraugungslasur Silbergrau

Silbergrau patinierte Holzoberflächen im Fassadenbereich

### Verwendungszweck

Offenporige Leinöl/Standöllasur für unbehandelte Sichthölzer im Fassadenbereich, die der natürlichen Verwitterung ausgesetzt sind. Unterbindet unschöne Verbräunungen und Auswaschungen von Holzinhaltsstoffen in den ersten Jahren der Verwitterung und fördert somit ein gleichmäßiges Erscheinungsbild. Geeignet für ausreichend dimensionierte Fassadenverschalungen, Holzfassaden, Gauben, Dachuntersichten, Gartenhölzer und Zäune.

### Eigenschaften

- Nimmt die natürliche Patina verwitternden Holzes vorweg
- Wartungsfrei, kein Nachstreichen erforderlich
- Neigt nicht zum Abblättern
- Schichtabbauend
- Rein mineralische Pigmentierung
- Als Vergraugungslasur 1 bis 2 Lasurgänge

### Farbtöne

Lasierend Silbergrau. Eigenfarbigkeit des Holzes bestimmt Endfarbton mit, bemustern.

### Gebindegröße

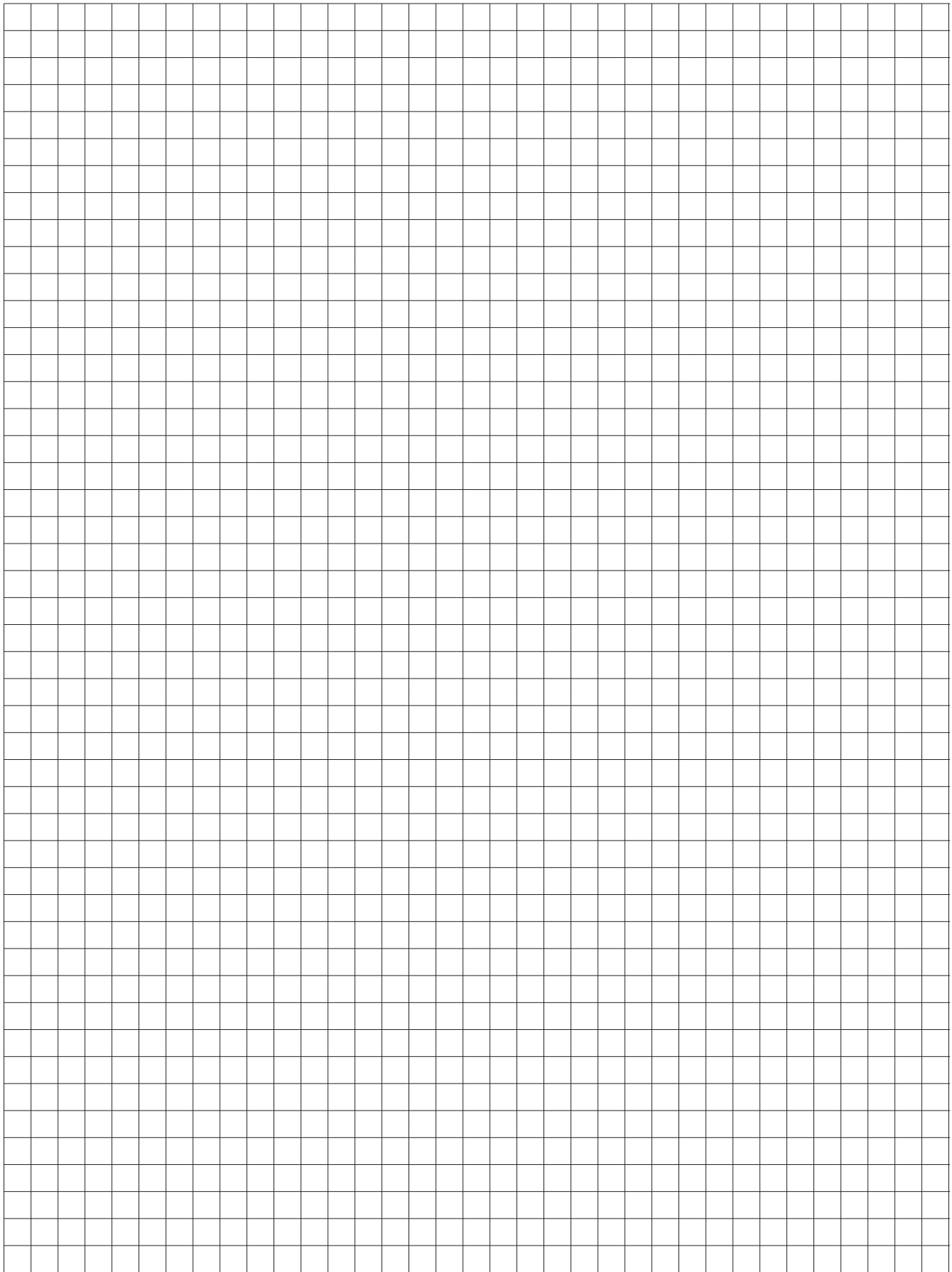
0,25 L / 0,75 L / 2,5 L / 10 L

### Technische Daten

Glanzgrad:	seidenglänzend
s <sub>d</sub> -Wert (H <sub>2</sub> O):	≤ 0,50 m
Dichte (20 °C):	ca. 0,98 kg/L
Viskosität:	ca. 36 sec./3 mm Auslaufbecher ISO 2431
Verbrauch:	ca. 0,07 L/m <sup>2</sup> pro Anstrich

NEU







**BEECK'sche Farbwerke GmbH**

Gottlieb-Daimler-Strasse 4

D-89150 Laichingen

Tel. +49 7333 96 07 0

Fax +49 7333 96 07 10

[www.beeck.com](http://www.beeck.com)

[info@beeck.com](mailto:info@beeck.com)